



# Patron de Mimi la pieuvre

Par le Méli-Mélo d'Elo



# Fournitures



Crochet: adapté la taille de votre crochet à la grosseur de votre laine et de la grandeur désirée.

Laine: une pelote de chaque couleur que vous aurez choisie est suffisante.

2 yeux sécurisés.

Ouate de rembourrage.

Aiguille à canevas.

## Abréviations

ml : maille en l'air

mc : maille coulée

ms : maille serrée

b : bride

db : demi-bride

aug : augmentation

dim : diminution

# La tête

1ère partie

Rang 1: cercle magique, 6ms

Rang 2: 1 aug dans ms (12ms)

Rang 3: \* 1ms, 1aug\* x 6 (18ms)

Rang 4: \* 2ms, 1aug\* x 6 (24ms)

Rang 5: \* 3ms, 1aug\* x 6 (30ms)

Rang 6: \* 4ms, 1aug\* x 6 (36ms)

Rang 7: \* 5ms, 1aug\* x 6 (42ms)

Rang 8: \* 6ms, 1aug\* x 6 (48ms)

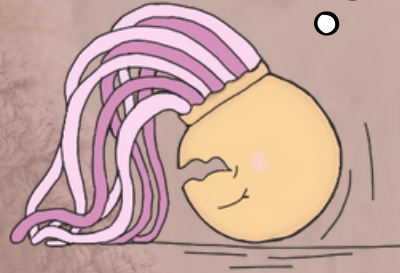
Rang 9: \* 7ms, 1aug\* x 6 (54ms)

Rang 10: \* 8ms, 1aug\* x 6 (60ms)

Rang 11 au Rang 21: 60 ms

■ Placer 2 repères pour les yeux entre le Rang 19 et 20, en laissant 11 ms entre les yeux.

Encore un petit effort,  
je vais y arriver !



Rang 22: \* 8ms, ldim\* x6 (54ms)

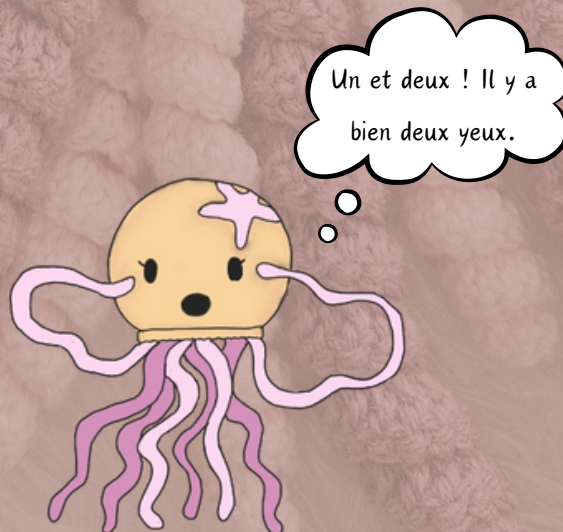
Rang 23: \* 7ms, ldim\* x6 (48ms)

Rang 24: \* 6ms, ldim\* x6 (42ms)

Rang 25: \* 5ms, ldim\* x6 (36ms)

Rang 26: \* 4ms, ldim\* x6, fermer avec une mc (30ms)

Placer et fixer les yeux de sécurité. Commencer à remplir de ouate de rembourrage.



# La tête

2ème partie

Rang 1: cercle magique, 6ms

Rang 2: 1 aug dans ms (12ms)

Rang 3: \*1ms, 1aug\* x 6 (18ms)

Rang 4: \*2ms, 1aug\* x6 (24ms)

Rang 5: \*3ms, 1aug\* x6 (30ms)

Fermer avec une mc. Couper le fil en gardant un peu de longueur.



# Les tentacules

Faire 8 tentacules

Rang 1: ch 70, laisser environ 10 cm de fil au début pour attacher le tentacule.

Rang 2: 2b dans la 4<sup>ème</sup> maille à partir du crochet, puis 3b dans chacune des mailles suivantes. Fermer avec 1 mc dans la même maille que les 3 dernières brides.

■ Il se peut que le tentacule ne se forme pas, il faut alors l'aider à la mettre en forme en "la vissant sur elle-même".

Couper en laissant de la longueur pour l'attache.



# Étoile de mer

Rang 1: Cercle magique, 10ms

Rang 2: mc, \* 4ml, 1ms dans la 2ème maille à partir du crochet, 1db dans la 3ème maille, 1b dans la 4ème, 1ms dans la maille suivante du cercle, 1mc dans la suivante\*.

Recommencer 4 fois les instructions comprises entre \* \*, laisser de la longueur et couper.

Aaaah, j'adore !



# Assemblage

- Placer et fixer les 8 tentacules à la partie 2 de la tête.



Ça me fait des nœuds  
aux cerveaux !



Vous pouvez placer des repères avec des aiguilles pour positionner vos tentacules. Attention à ne pas fixer les tentacules trop prêt du bord.

Une fois vos tentacules noués à la partie 2, faites un nœud pour réunir tous les fils ensemble avec le fil beige du cercle magique. Ne pas inclure le fil beige de l'extérieur.



# Assemblage

- Faites un nœud bien rapproché avec les fils de la partie 1 et de la partie 2.



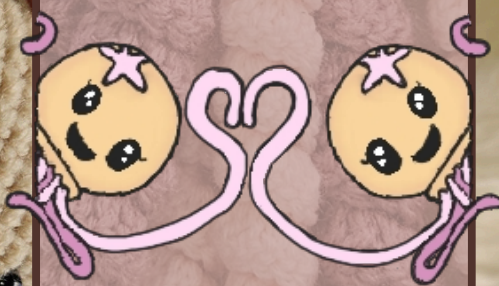
- Coudre la partie 2 et la partie 1 ensemble avec une ms. (Voir photo). N'oubliez pas d'ajuster le rembourrage afin de former une belle tête ronde. Attention, néanmoins, de ne pas trop remplir pour éviter une surcharge de bourre en dessous (partie 2 où sont situés les tentacules). Placer un marqueur sur la lère ms réalisée.



# Assemblage

Pour faire le rebord,

- faire dans la même maille : 1db, 1ms, 1b, 1ms, 1db, mc dans la maille suivante.
- Répéter jusqu'à la fin du rang. Finir par une mc. Rentrer le fil et couper.



Fixer l'étoile de mer sur le haut de la tête.

Créer la bouche et les cils de mimi la pieuvre avec du fil noir.

# Mimi la pieuvre est terminée

Vous n'avez plus qu'à la câliner!

